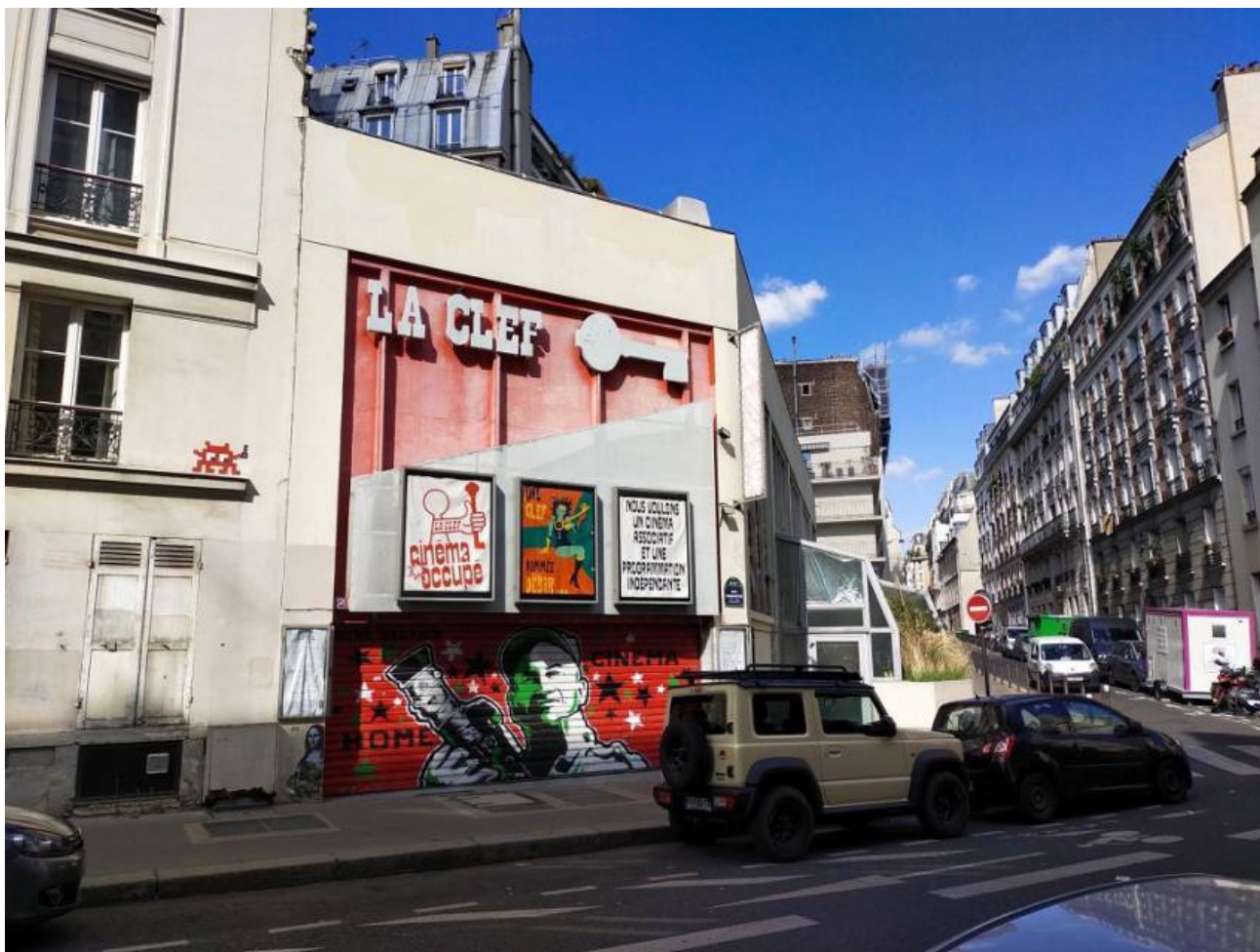


le film français

le premier magazine web des professionnels de l'audiovisuel



CINÉMA

Le rachat de La Clef dans sa dernière ligne droite

Date de publication : 03/10/2023 - 13:45

Le collectif La Clef Revival tenait ce matin une conférence de presse afin de faire le point sur l'avancée de la reprise du complexe parisien, pour laquelle il a jusqu'à la fin du mois pour réunir les sommes manquantes. Il organisera notamment, dans ce but, une exposition-vente au Palais de Tokyo les 28 et 29 octobre.

Fin avril 2023, le collectif La Clef Revival investissait le Reflet Médecis (Paris, V^e) pour annoncer une bonne nouvelle : la signature d'un compromis de vente entre le propriétaire des murs de La Clef, c'est-à-dire le comité social et économique de la Caisse d'Épargne Île-de-France (CSECEIDF), et le fonds de dotation Cinéma Revival, créé en 2020 par le collectif. Lequel avait alors assuré avoir réuni 2,5M€ des 2,9M€ demandés, répartis entre prêt bancaire (1,7 M€, garanti à 50% par l'Ifcic), mécénat (600 000 €) et crowdfunding (200 000 €)

projet nécessitant, en incluant les frais de notaires, un total de 3,1 M€, restait donc à l'époque à rassembler 600 000 €, espérés sous la forme de mécénat (400 000 €) et de crowdfunding (200 000 €). Une somme que le fonds de dotation devra avoir réuni avant la fin de ce mois d'octobre, puisque le compromis a été signé pour une durée de six mois.

C'est pour faire le point sur l'avancée du financement de cette reprise que plusieurs membres de La Clef Revival organisaient, ce mardi 3 octobre, une conférence de presse à L'Archipel (Paris, X^e). Avec plusieurs bonnes nouvelles. D'abord, l'objectif initial de 1M€ récoltés via le mécénat a bien été atteint. Ensuite, côté crowdfunding, plus de 300 000€ ont été récoltés sur les 400 000€ visés, auprès de plus de 4 000 donateurs. Il manque donc, selon le plan de financement initial, aux alentours de 100 000€ pour boucler celui-ci.

Sauf que, la hausse des taux d'intérêt étant depuis passée par-là, le fonds de dotation ne peut désormais plus compter sur un prêt bancaire à hauteur de 1,7M€. Aussi ses responsables négocient-ils actuellement avec plusieurs banques un nouveau prêt, qui sera probablement inférieur de quelques centaines de milliers d'euros à celui d'origine. "Du coup, il y a un gap plus important qu'initialement prévu à combler, notamment en termes de mécénat. Nous sommes optimistes, tout en sachant que le temps joue contre nous", a souligné l'un des membres du collectif La Clef Revival.

En conséquence, ces derniers espèrent réunir 300 000€ supplémentaires par l'intermédiaire du mécénat. A cette fin, le fonds de dotation Cinéma Revival a déjà reçu l'engagement de plusieurs sociétés de production et de distribution, mais aussi de prestataires techniques. "Ils apporteront de l'argent, mais aussi leur soutien", a indiqué un autre membre du collectif La Clef Revival.

200 000 à 250 000€ espérés via une exposition-vente

Pour rassembler le reste, le collectif a opté pour une opération atypique : une exposition-vente, baptisée "Tout doit disparaître". Accessible gratuitement, elle se tiendra les samedi 28 et dimanche 29 octobre, dans la galerie haute du Palais de Tokyo (Paris, XVI^e). "Nous avons contacté de nombreux artistes pour leur demander de nous faire don de certaines de leurs oeuvres au bénéfice du fonds de dotation", a expliqué l'un des membres de La Clef Revival. In fine, plus de 80 artistes ont donné au moins une de leurs oeuvres, dont David Lynch, Wang Bing ou encore Alain Guiraudie. Le collectif espère que cette exposition-vente générera entre 200 000 et 250 000€.

De quoi, espère ses membres, permettre au fonds de dotation de rassembler les sommes manquantes au rachat de La Clef. Et, enfin, pouvoir ouvrir une nouvelle page de son histoire.

Le projet du collectif pour La Clef repose pour rappel sur trois axes : la partie diffusion, avec deux salles de cinéma faisant la part belle aux "films singuliers" et peu diffusés proposés à prix libre ; les espaces de création, réunissant salle de montage image, salle de montage son, salle d'étalonnage et labo photo ; et un "espace de convivialité", le café associatif, situé au coeur du bâtiment.

RECEVEZ NOS ALERTES EMAIL GRATUITES

Kevin Bertrand

© crédit photo : La Clef Revival

Tags : EXPLOITATION LA CLEF RACHAT DE CINÉMA LA CLEF REVIVAL
